

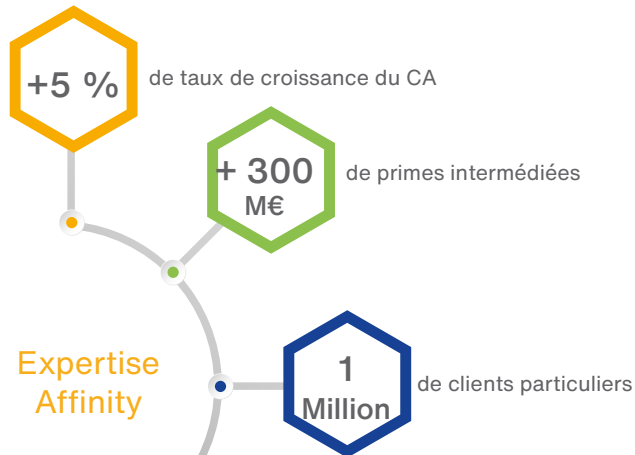


# Expertise Affinity

Les + Aon



- Un rapport qualité/prix compétitif
- Une offre digitale sur-mesure
- Une couverture globale



**Une équipe à votre écoute**  
 • 150 professionnels



## Aon Groupe

**1 réseau**  
mondial

**50 000**  
collaborateurs



**120** pays  
**500** bureaux

## Aon France



**1 000**  
collaborateurs

**416,2 M€**  
de CA en 2021

**3**  
centres de contact  
et de gestion  
(Paris-Marseille-Angoulême)

## Affinity



**Antoine Lamy-Rested**  
Directeur Affinitaire

antoine.lamy-rested@aon.com

« L'approche affinitaire est la seule qui permette à nos clients de bénéficier d'une offre sur-mesure au meilleur prix »

# Expertise Affinity



**Les solutions d'Aon**

### Aon France

Siège social | 31-35 rue de la Fédération | 75717 Paris Cedex 15 | aon.com/france  
 N° ORIAS 07 001 560 | SAS au capital de 46 027 140 euros | 414 572 248 RCS Paris  
 GARANTIE FINANCIÈRE ET ASSURANCE DE RESPONSABILITÉ CIVILE PROFESSIONNELLE  
 CONFORMES AUX ARTICLES L512-7 ET L512-6 DU CODE DES ASSURANCES

0706.22/Juin 2022





# Concevoir et développer de nouvelles offres de service



# Les solutions d'Aon



# L'accompagnement d'Aon

## Pour qui ?



## Pour quoi ?



Le département Affinity conçoit tous types d'assurances avec l'appui d'un sponsor (Associations professionnelles, distributeurs, réseaux de franchise, fédérations) :

- **Dommage**  
Auto, Multirisque Habitation, Vol, Casse, Panne
- **Protection du budget**
- **Assurance de personnes**  
Santé, Assurance des emprunteurs, Homme clé, Protection des Associés, Prévoyance
- **Entreprises**  
Responsabilité Civile Professionnelle, Multirisque Professionnelle, Santé, Prévoyance, RCMS, Fraude, Cyber

**Le + Aon**  
 **Une offre de services complète et une véritable expertise digitale**

En fonction de votre secteur d'activité, le département Affinity vous propose des offres d'assurance clé en main ou sur-mesure en fonction de vos besoins :

-  Banque et assurance
-  Immobilier
-  Voyage
-  Automobile
-  Energie
-  Téléphonie

- Conseil**
  - Création d'offres innovantes
  - Business plan
  - Veille juridique
- Courtage**
  - Préparation des appels d'offres
  - Négociation Assureurs
  - Analyse & Préconisations
- Marketing**
  - Accompagnement commercial & marketing
  - Optimisation des supports de vente/de communication multi canal
- Technologie**
  - Création d'outils digitaux
  - Maintenance et évolution
  - Gestion de projet
- Gestion**
  - Relation client dédiée
  - Gestion production/sinistres
  - Suivi & traitement des réclamations
- Actuariat**
  - Suivi d'activité
  - Analyse/préventions
  - Etudes actuarielles
  - Reporting des programmes

