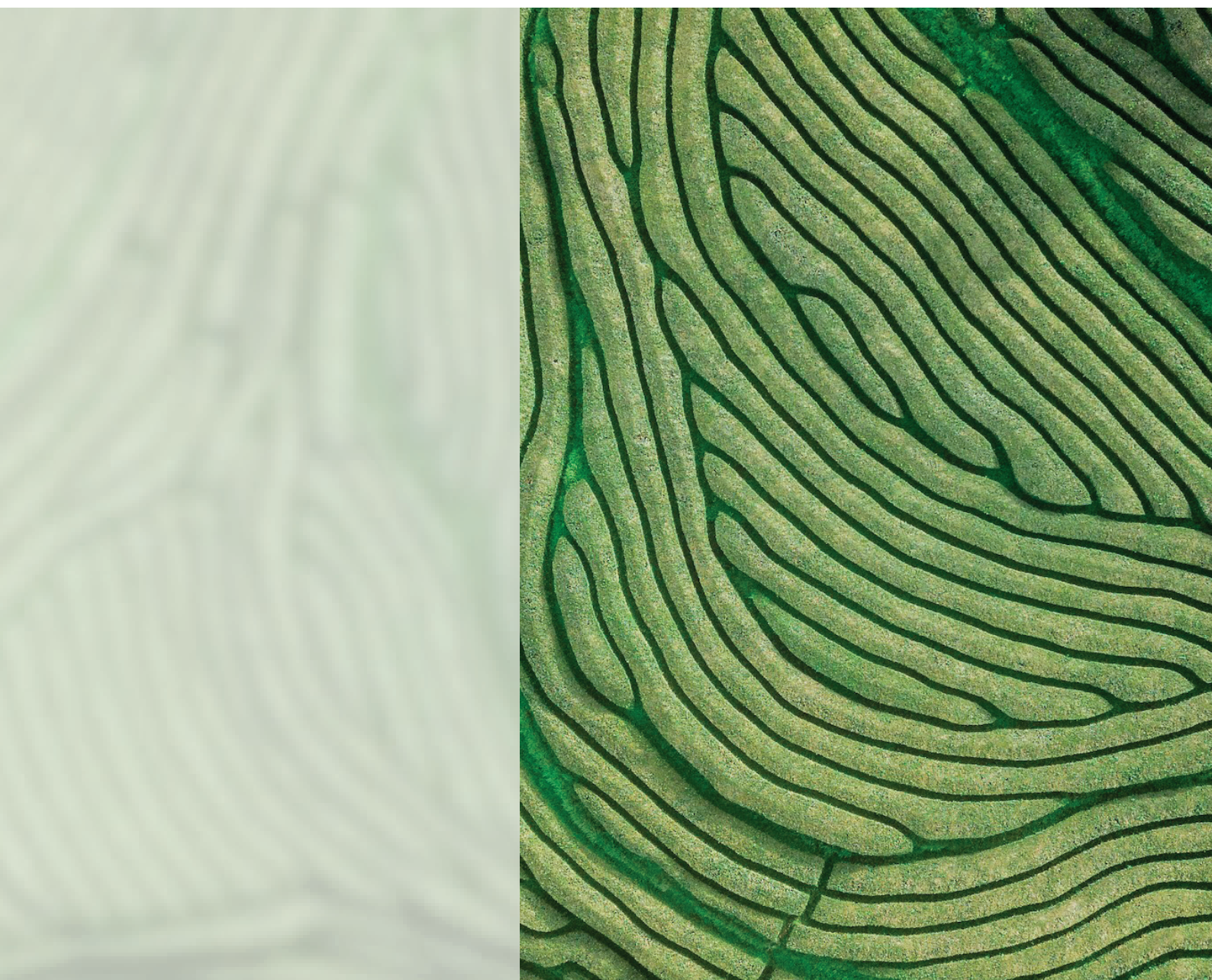


Notre engagement RSE

2026



Sommaire

Mot de Greg Case et Liliane Spiridon.....	4
---	---

Intro.....	6
-------------------	----------

Focus Actions 2025	7
---------------------------------	----------

Cultiver notre modèle social.....	8
--	----------

Être un employeur responsable.....	10
------------------------------------	----

Diversité et inclusion	10
------------------------------	----

Prévention santé	12
------------------------	----

Actions handicap	12
------------------------	----

Aon Solidarités	14
-----------------------	----

Le bien-être de nos collaborateurs	16
---	-----------

Avantages sociaux	16
-------------------------	----

Développer les compétences de nos collaborateurs.....	16
---	----

La qualité de vie au travail & actions bien-être	18
--	----

Préserver notre environnement	20
--	-----------

Politique environnementale.....	22
---------------------------------	----

Nos actions pour réduire notre empreinte environnementale	24
--	-----------

Nos actions 2025 en France.....	24
---------------------------------	----

Recyclage des matériels IT d'exploitation.....	24
--	----

Dématérialisation des flux : vers une politique de “zéro papier”	24
--	----

Recyclage des déchets.....	24
----------------------------	----

Suppression des gobelets en carton.....	26
---	----

Verdissement de notre flotte automobile.....	26
--	----

Optimisation des surfaces de bureau	26
---	----

Forfait Mobilité	26
------------------------	----

Certifications des bâtiments	26
------------------------------------	----

Partenariat éco-responsable avec notre fournisseur Pluxee pour le RIE de notre siège	27
--	----

Nos actions environnementales auprès de nos clients.....	28
---	-----------

Politique d'achat responsable et relations avec nos partenaires.....	29
---	-----------

Être au plus près de nos partenaires et de leurs attentes	30
--	-----------

Ethique des affaires.....	32
----------------------------------	-----------

Lutte contre le blanchiment d'argent et contre le financement du terrorisme	32
---	----

Lutte contre la corruption	32
----------------------------------	----

Formation et certification en matière de conformité.....	33
--	----

Procédure d'alerte : Aon Ethics Helpline	34
--	----

Contrôle et Audit	34
-------------------------	----

Conflits d'intérêts	34
---------------------------	----

Sécurisation des données.....	36
--------------------------------------	-----------

Protection des données	36
------------------------------	----

Nos règles en matière de sécurité.....	38
--	----



Mot de Greg Case

Chief Executive Officer,
Aon

“ En 2025, la volatilité, l'incertitude et la complexité se sont encore accrues : événements climatiques extrêmes, essor de l'IA, tensions commerciales, situations géopolitiques instables... Ces tendances confirment la pertinence de notre plan 3x3 et de notre stratégie Aon United, qui nous permettent d'agir comme une entreprise unie au service de nos clients, de nos collègues et de nos communautés.

Nous sommes particulièrement engagés en matière de durabilité, avec l'objectif d'atteindre le zéro émission nette d'ici 2030 pour nos émissions de Scope 1 et de Scope 2, et de réduire notre impact environnemental avec nos clients, nos fournisseurs et l'ensemble de nos partenaires. En parallèle, nous renforçons notre soutien aux communautés, notamment à travers notre réponse aux catastrophes naturelles et des initiatives comme le Ukraine Early Careers Program, destiné à accompagner des professionnels ukrainiens déplacés dans la construction de leur avenir.

Je suis fier de de nos actions, qui illustre la manière dont nous contribuons à mieux éclairer les décisions et à protéger et enrichir la vie de nos collègues et de l'ensemble de nos parties prenantes à travers le monde. ”

“ Chez Aon France, notre ambition est d'agir en acteur responsable en plaçant la prise de décision au cœur de la protection, du progrès et de la confiance pour nos clients, nos collaborateurs et la société. Notre stratégie RSE, alignée avec celle du groupe Aon et adaptée aux spécificités du marché français, vise à accompagner la transition environnementale, à renforcer la cohésion sociale, à soutenir l'employabilité et à contribuer à des territoires plus résilients.

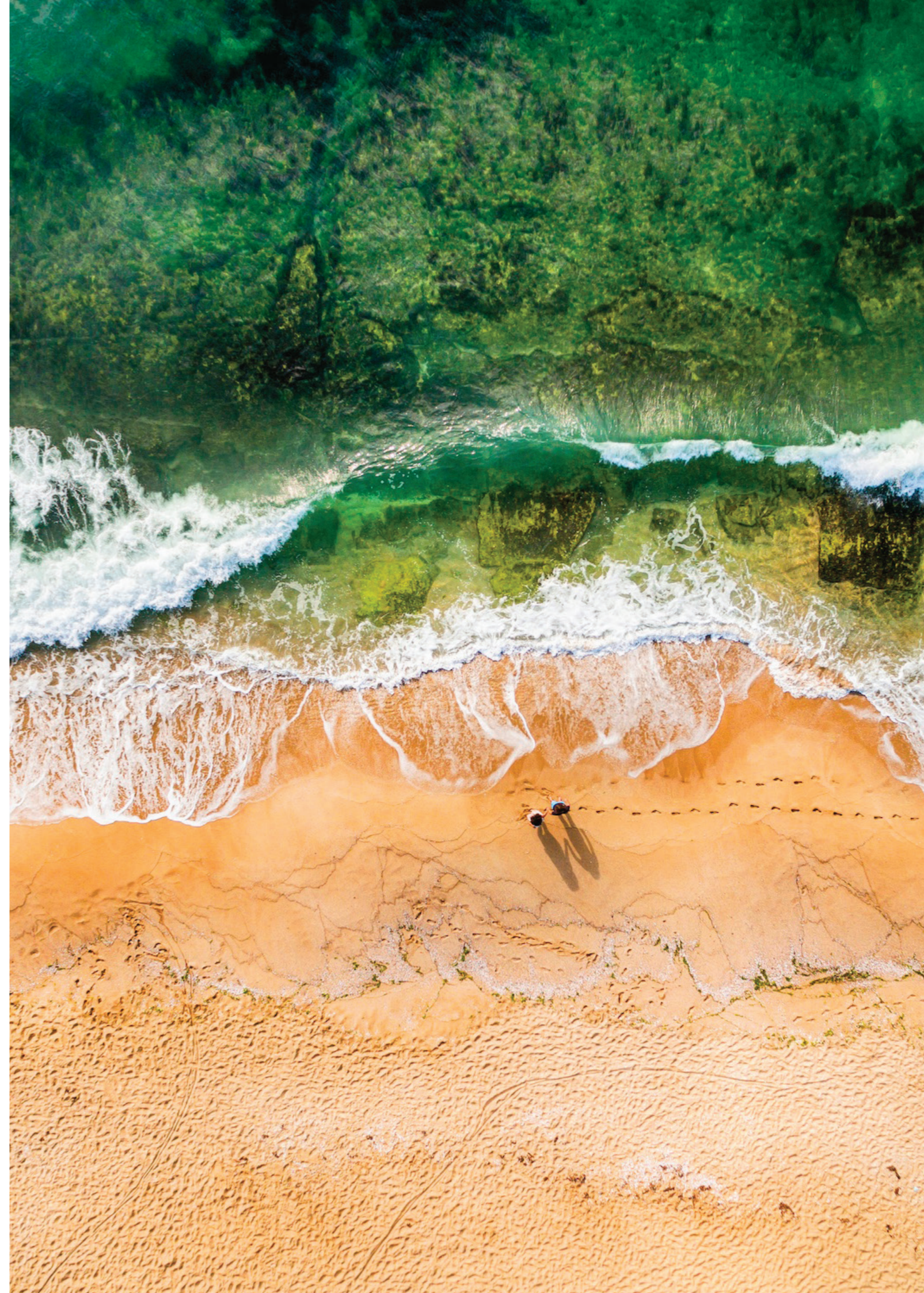
Notre organisation, fondée sur le Risk Capital et le Human Capital, mobilise des expertises de haut niveau pour répondre aux enjeux climatiques, économiques, sociaux et technologiques, tout en créant de la valeur durable. Nous affirmons notre engagement pour l'équité, la diversité et l'inclusion, illustré par une politique RH exigeante et des accords sociaux solides.

Cette charte formalise nos engagements et notre feuille de route, et constitue un appel à l'action collective pour transformer les risques en opportunités de croissance responsable, au bénéfice de toutes nos parties prenantes. ”



Mot de Liliane Spiridon

CEO Aon France



Intro

Le Groupe Aon déploie une politique RSE au niveau Global : "ESG impact report".

Le Groupe Aon déploie une politique RSE au niveau Global. En effet, le Groupe Aon s'efforce de mettre en œuvre des pratiques exemplaires en matière d'environnement, de société et de gouvernance à l'interne afin de promouvoir la résilience et la durabilité de l'entreprise, ainsi que de se préparer et de gérer les défis continus posés par les risques émergents et à long terme.

Pour de nombreuses entreprises, la gestion des risques et des opportunités RSE est devenue de plus en plus importante. Le Groupe Aon offre une vaste gamme de solutions de consultation conçues pour aborder et gérer les questions RSE pour ses clients. Nous considérons que les risques RSE représentent une occasion importante d'aider nos clients et d'améliorer notre impact sur les questions RSE.

Dans le respect de la politique et des valeurs communes RSE du Groupe, Aon France déploie également des actions qui lui sont propres au niveau local.

Pour aller plus loin, nos engagements sur 2026 :

Nous sommes aujourd'hui fiers des actions RSE qui ont été mises en place chez Aon France ; notamment sur le volet social : la progression de la mobilité interne et de notre index égalité Homme / femme, sur le volet environnemental, la suppression des gobelets en carton et des capsules de café et l'équipement de tous nos collaborateurs en matériel réutilisable.

Nous avons la volonté de nous améliorer continuellement. 2026 rendra encore plus visible notre engagement RSE et stimulera nos projets sur le sujet de l'innovation durable.



Focus

Actions RSE 2025

Aon, Delta assurances & baloo

Social

Prévention Santé

- **Renouvellement et formation initiale des SST : 46 salariés**
- **Vaccination grippe : 70 (+100%)**
- **Don du sang** : EFS en septembre 2025

QVCT & Actions Bien-être

- Semaine pour la **Qualité de vie et des conditions de travail** (thème Nutrition et équilibre alimentaire)
 - Webinar sur l'alimentation à IG bas, articles quotidiens sur la nutrition, intervention « Alimentation qui stresse vs qui apaise » et challenge connecté.

- **Challenges connectés** sur la mobilité douce et développement durable (septembre)
- **Massage assis** à l'occasion de la SEEPH
- Mise en place d'un partenariat avec un **ostéopathe**
- **Bilan Funbooker 2025 : 325 participants** sur les 3 sites

Actions Handicap

- Mise en place du réseau des ambassadeurs
- **Pourcentage de personnes avec un statut RQTH : 3,6%**
- **Accompagnement handicap** : démarches administratives et aménagements de poste adaptés.
- **Semaine Européenne pour l'emploi des personnes handicapées** (thème l'Audition)
 - Webinar sur l'audition
 - **139 tests auditifs réalisés**, avec orientation vers le service patient Sonup si nécessaire
 - Articles quotidiens sur les différentes formes de handicap
 - **120 massages assis réalisés** par des personnes en situation de handicap (RQTH)

Les mouvements RH en 2025

206 mouvements dont

- **173 recrutements externes**
- **33 mobilités internes**

Actions Solidarité

- **Les Foulées de l'assurance**
- **Schneider Electric Foulées d'Angoulême**
- **Récolte de jouets** : neufs (hôpital) et occasions (Resto du cœur)
- **Friperie** : 2 fois par an, fonds récoltés et invendus offerts à la maison de femmes de Marseille

Environnemental

- Suppression de **l'ensemble des gobelets** (à la fois pour le café et pour l'eau) sur le site de Paris
- Mise en place de **poubelles de recyclage** sur le site de Paris et Marseille
- Mise en place d'un **comité vert annuel** avec le propriétaire du site de Paris
- Mise en place d'un plan d'action avec le Groupe pour réduire les **consommations d'énergie**
- **Recyclage du mobilier** par la société Circular
- **Renouvellement de l'attestation d'achat d'électricité Verte** avec le propriétaire
- **Externalisation de la Flotte Automobile Aon** (prestataire responsable RSE et électrification de la flotte)

Bien entendu, nous avons **toujours maintenu les actions suivantes** :

- Recyclage du matériel IT
- Certificats des bâtiments renouvelés

Gouvernance

- Mise en place d'une gouvernance data renforcée permettant d'améliorer la qualité des données
- Nomination d'un nouveau Data Privacy Leader

111

Cultiver notre
modèle social



Cultiver notre modèle social

Être un employeur responsable

Permettre à chacun d'être soi-même, pour un collectif riche de nos différences.

“ L'accompagnement de nos salariés au cœur de nos préoccupations ”

Diversité et inclusion

Aon France s'engage à lutter contre toute forme de discrimination (notamment liée au sexe, à l'âge, à l'orientation sexuelle, à l'identité de genre, au handicap ou à l'origine) et à promouvoir la diversité et l'inclusion au sein de ses équipes à tous les niveaux ainsi qu'une égalité de traitement tout au long de la carrière.

Dans la phase de recrutement

Nous participons au programme AMUP “assure moi un projet” visant à l'insertion dans l'emploi de personnes qui se sont éloignées du milieu professionnel.

L'association a pour vocation d'attirer, de former et d'accompagner des personnes en reconversion professionnelle vers l'emploi dans le secteur des Assurances et du Courtage.

Nous menons ce partenariat depuis 2018 et en 2024, nous avons accueilli 2 alternants en reconversion professionnelle, qui se sont transformés par la suite en CDD et CDI.



Nous avons formé l'intégralité de nos Managers sur le recrutement inclusif et mis en place un processus qui en garantit la bonne pratique. Nous sensibilisons nos Managers sur les bonnes pratiques du recrutement en assurant une égalité de traitement entre les profils afin de leur accorder les mêmes chances, quels que soient leur parcours et leurs origines.

Les 24 critères de discriminations



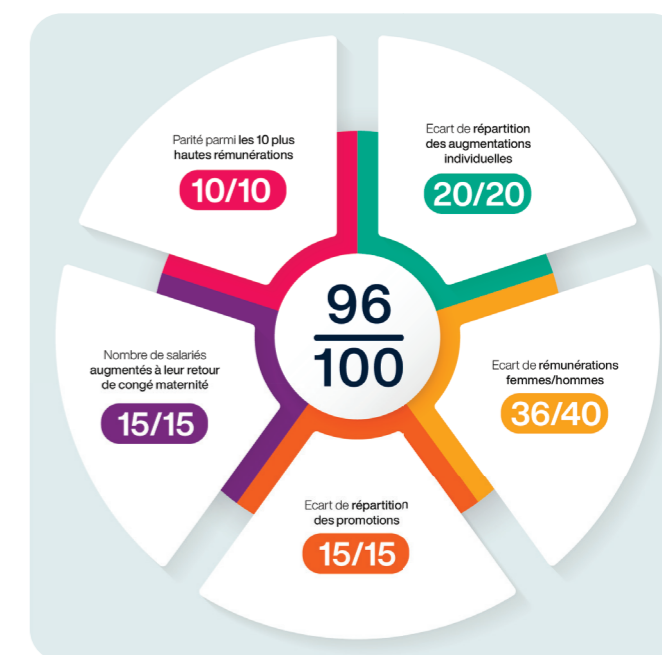
Dans la vie de l'entreprise

- Index égalité Femmes/Hommes

Notre Index égalité Femmes / Hommes 2025 s'élève à 96, un score identique à celui de l'année dernière, qui illustre la pérennité des actions que nous menons pour garantir l'égalité professionnelle entre les femmes et les hommes.

Nous restons pleinement engagés à promouvoir la diversité et l'inclusion au sein de nos équipes, et à renforcer nos actions en faveur de l'égalité de traitement à tous les niveaux de l'entreprise.

Vous trouverez ci-dessous le détail des indicateurs de notre Index 2025 :



Cultiver notre modèle social

Prévention Santé

- Renouvellement et formation initiale des SST : 46 salariés
- Vaccination grippe : 70 (+100%)
- Ergonomie au poste de travail : webinar + interventions lors des visites ou sur recommandation du médecin du travail
- Don du sang : EFS en septembre 2025 à prochain prévu en avril 2026

Actions handicap



Laetitia Grimpel
Référente interne handicap

- Mise en place du réseau des ambassadeurs
- **Semaine Européenne pour l'emploi des personnes handicapées** (17 au 21 nov 2025) : *Thème l'Audition*
- Webinar sur l'audition
- 139 tests auditifs réalisés, avec orientation vers le service patient Sonup si nécessaire
- Articles quotidiens sur les différentes formes de handicap
- 120 massages assis réalisés par des personnes en situation de handicap (RQTH)

Pour aller plus loin :

- Partenariat avec un cabinet de conseil externe pour accompagner les salariés en situation de handicap (KOUIDE).
- Sensibilisation de nos nouveaux collaborateurs lors de leur journée d'intégration par la mise en valeur de notre politique Handicap inclusive.
- Des accompagnements pour nos Salariés auprès de la MDPH pour l'obtention d'une RQTH dès lors qu'un souci de santé impacte leur travail.
- Aménagement de poste en concertation avec le médecin du travail et l'ergothérapeute dédiés.
- Accompagnement handicap : démarches administratives et aménagements de poste adaptés (12 dossiers complétés)



Focus sur :

Kouide



Dans le cadre de notre politique handicap et de notre politique d'inclusion, nous avons souhaité poursuivre nos actions d'accompagnement auprès des salariés concernés directement ou indirectement par une situation handicapante. Afin d'aller plus loin, depuis le mois de mars 2022, nous avons mis en place un **partenariat avec la société Kouide**.

Kouide propose de rencontrer individuellement et en toute confidentialité tous les collaborateurs désireux d'échanger sur le sujet du handicap.



Notre ambassadeur externe chez Kouide, **Damien Caillaud** vient sur site une fois par mois afin de tenir des entretiens avec les personnes touchées directement ou indirectement par une situation de handicap.



Cultiver notre modèle social

Aon Solidarités



Aon Solidarités, association loi 1901, a été fondée par Aon France à la suite d'un événement tragique lié à la disparition d'une collaboratrice de la Direction financière d'Aon France, laissant trois enfants orphelins. A l'issue des premières réactions de compassion et d'aide, la rencontre de quelques-uns autour de la bienveillance à prodiguer à ces enfants a fait germer l'idée d'une organisation plus pérenne et plus large visant à aider d'autres enfants en situation de détresse ou de précarité. L'écho reçu par nos équipes groupe, à Londres ou Chicago, a immédiatement été positif avec, concrètement, des dons reçus de la part de collègues étrangers qui ont alimenté les premiers fonds d'Aon Solidarités en complément de la générosité de nombreux salariés d'Aon France.

Les missions :

Aon Solidarités est un organisme d'intérêt général à but non lucratif, qui a pour mission, en France et à l'étranger de :

- Développer et soutenir toute œuvre ou activité d'intérêt général à caractère philanthropique, éducatif et social, s'inscrivant dans le cadre de la protection, la santé ou l'éducation de l'enfance en danger ou défavorisée, la promotion de la réussite scolaire, l'aide à la jeunesse et le soutien à la parentalité,
- Participer à des actions de sensibilisation sociale et éducative et à cet égard, soutenir, encourager et accompagner des collaborateurs d'Aon France dans la mise en oeuvre d'actions et de projets liés à cette cause,
- Développer une solidarité au sein d'Aon France lors d'événements touchant les collaborateurs, en apportant dans la vie de ces derniers et plus particulièrement, en apportant à leurs enfants, assistance et secours dans les situations de détresse morale ou physique et promouvoir l'accès de ces enfants à l'éducation et l'enseignement supérieur.

Les fonds de l'association proviennent de dons d'Aon France et de ses collaborateurs.

L'adhésion à Aon Solidarités est ouverte à tous les collaborateurs d'Aon France désireux de s'investir. Chacun apporte ses compétences dans un but commun : venir en aide aux autres.

Les actions soutenues :

Aon Solidarités soutient de manière financière ou non certaines associations. Dans la majorité des cas, ce soutien s'inscrit de manière pérenne.



L'école à l'hôpital

L'association dispense des cours individuels et gratuits aux malades de 5 à 25 ans, convaincue que la poursuite d'une scolarité fait partie intégrante de la vie, des droits fondamentaux et de la guérison d'un jeune malade.



Les Emplaqués

Les Emplaqués ont été créés, en soutien à l'Etablissement Français du Sang, pour sensibiliser et contribuer à accroître les dons en France (plaquettes, plasma et sang "total"). Elle cherche à mettre en place des actions efficaces, mesurables et de long terme au travers d'événements sportifs.



La maison Saint Léon

La Maison St Léon abrite en son sein un foyer pour étudiants ainsi qu'un foyer pour les jeunes de 6 à 17 ans ; c'est le foyer Don Bosco. Ils y trouvent de l'aide aux devoirs, du soutien scolaire, des activités sportives ou créatives.



Espérance Banlieues Sartrouville

Aon Solidarités a choisi de soutenir le cours Charles Péguy basé à Sartrouville, membre du réseau Espérance Banlieues, qui entend répondre aux défis éducatifs des quartiers défavorisés en œuvrant pour la prévention du décrochage scolaire, l'insertion sociale et culturelle des jeunes et la transmission de la culture française. A ce titre, Espérance Banlieues

favorise le développement d'écoles indépendantes au cœur des zones prioritaires d'éducation, en œuvrant pour la prévention du décrochage scolaire ainsi que pour l'insertion sociale et culturelle des jeunes.

Le Cours Charles Péguy, membre de ce réseau et créé à l'initiative d'un groupe d'habitants locaux, propose ainsi une alternative à l'offre éducative locale. Cette année, l'association a entre autres pour projet d'ouvrir deux sections de maternelle, afin de compléter le parcours des jeunes qu'elle prend en charge.



Gustave Roussy Guérir le cancer de l'enfant

Gustave Roussy fait partie des centres de référence mondiaux pour le soin et la recherche sur les cancers de l'enfant.

Il réunit 3 100 professionnels dont les missions sont la prévention, le soin, la recherche et l'éducation sur deux sites : à Villejuif et à Chevilly-Larue (Grand Paris).

2 nouveaux partenariats

Imagine for Margo



Fondation qui a pour objectif d'accélérer la recherche contre le cancer des enfants en finançant des programmes de recherche européens.

Axes Pluriels

Axes pluriels

Association loi 1901 qui effectue un travail d'accompagnement social, familial et psychologique auprès des habitants du Xe arrondissement.



Cultiver notre modèle social

Le bien-être de nos collaborateurs

Avantages sociaux

- Une mutuelle **prise en charge à 90%** par Aon et un contrat de prévoyance
- 27 à 30 jours annuels de congés payés ainsi que 14 RTT
- Wellbeing days (2 jours)
- Le bénéfice d'accords de participation et d'intéressement
- Un compte épargne temps (CET)
- Un plan d'épargne entreprise et un plan d'épargne retraite avec abondement
- Une retraite surcomplémentaire
- Un accord de télétravail permettant une organisation hybride et une participation aux coûts induits
- Forfait Mobilité (Remboursement abonnement aux transports en commun / indemnités kilométriques vélo / covoiturage etc...)

Développer les compétences de nos collaborateurs

Plan de développement des compétences :

Le Groupe Aon a pour axe stratégique de développer la performance de ses collaborateurs, et de les accompagner au mieux dans l'environnement et le marché dans lequel ils évoluent. Toutes nos formations sont donc accessibles à tous nos collaborateurs en fonction de leurs besoins et de leurs envies.

Ces formations reposent sur trois axes principaux: **les langues, les soft skills et les techniques assurantielles.**

Des formations spécifiques sont également proposées selon les branches d'activités de chacun.

Afin de rendre le processus de recensement des besoins plus efficace et transparent, nous avons mis à disposition des collaborateurs le portail "SkillUp" en l'adaptant aux besoins de nos équipes.

skillup

SkillUp est un outil de gestion de la formation qui permet d'accéder à :

- Un **espace personnel** permettant d'effectuer simplement les demandes de formations, suivre leur statut de validation, choisir en autonomie les dates de session...
- Un **moteur de recherche** permettant de trouver les formations les mieux adaptées aux besoins de nos salariés parmi plus de 60 000 programmes externes sur plus de 1 500 thématiques.
- Une **sélection de "formations recommandées"** déployées par nos experts internes.

La demande de formation est automatiquement transmise au manager pour validation. L'ensemble des demandes recueillies sont ensuite traitées et arbitrées par le service formation.

Mesures d'accompagnement :

- Un plan de développement co-construit avec son manager à la mi-année
- Un entretien de fin d'année avec son manager
- Un entretien professionnel tout les deux ans avec un interlocuteur RH dédié
- Des webinars et contenus à disposition des collaborateurs sur notre portail Aon Avenue
- Des séances de Micro-coaching ouvertes à tous
- Un évènement annuel dédié à la formation : les Learning Days
- Un catalogue de formations internes et externes



Parcours de Mobilité Interne :

Nous avons mis en place pour nos équipes une plateforme **Job Market** et un processus de mobilité dédié. Les collaborateurs ont ainsi la possibilité de visualiser toutes les opportunités du groupe en France et à l'international.

Nous sommes convaincus que les meilleurs profils se trouvent dans nos équipes.

33 mouvements internes en 2025 :

- 3 conversions de CDD en CDI
- 4 conversions d'alternants en CDI
- 26 mobilités internes (changement de poste)

Cultiver notre modèle social

L'accompagnement des jeunes en entreprise

Nous portons une attention particulière à l'**insertion professionnelle des jeunes**.

Sur l'année 2025, nous avons accueilli une quarantaine d'alternants.

Nous souhaitons que chaque alternant ou stagiaire acquiert une réelle expérience valorisante, et que chacun puisse mettre en pratique ses connaissances théoriques à travers des missions professionnalisantes. Nous les accompagnons quotidiennement dans le développement de leurs compétences.

En complément de notre politique campus, nous recrutons de nombreux jeunes diplômés. Véritable moteur d'innovation, l'intégration de jeunes diplômés permet ainsi à Aon France d'apporter à ses clients des approches différenciantes.

Early Careers

Nous avons lancé en 2023 le programme "Early Careers" à destination des jeunes diplômés issus de stage ou d'alternance. Le but de ce programme est de leur permettre de développer leur réseau à travers la région EMEA.

Après un kick off de 3 jours avec de jeunes talents de toute la zone EMEA, les participants bénéficient d'un programme de développement renforcé pendant 10 mois.

En septembre 2025, l'évènement s'est déroulé à Londres où 6 de nos collaborateurs, récemment diplômés, ont pu rencontrer différents managers de pays de la zone EMEA, participer à des conférences et des ateliers leur permettant de renforcer leur culture Aon.



La qualité de vie et condition au travail & Actions Bien-être

Enquête d'engagement 2025 :

93%

Au sein du Groupe Aon, la France est fière de se positionner, une fois de plus, parmi les pays ayant les meilleurs taux de participation.

(Moyenne Aon Monde : 88% / Moyenne Aon EMEA : 86%)

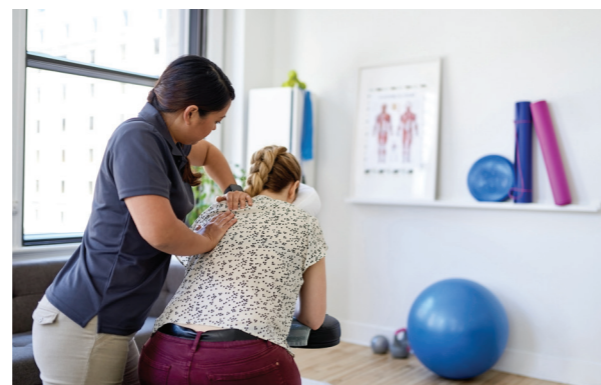
Semaine pour la Qualité de vie et des conditions de travail

Thème : Nutrition et équilibre alimentaire

- Webinar sur l'alimentation à IG Bas
- Distribution de cookies IG bas
- Articles quotidiens sur la nutrition
- Intervention « Alimentation qui stresse vs qui apaise »
- Challenge connecté sur la QVT

Challenges connectés sur Mobilité douce et Développement durable (septembre)

Massage assis à l'occasion de la SEEPH



Mise en place d'un partenariat avec un ostéopathe et hypnothérapeute

Des créneaux de rendez-vous sont réservable tous les lundis au Carré Suffren.



Poursuite de notre partenariat avec Funbooker

Dans le cadre de notre politique de Qualité de Vie au Travail (QVT), nous avons lancé un partenariat avec Funbooker pour permettre au manager d'organiser une activité team building avec leurs équipes.

Nous avons spécialement conçu un catalogue leur permettant de renforcer les valeurs, telles que la passion de la réussite, le sens de l'engagement collectif et la solidarité.

Les activités proposées dans notre catalogue seront donc l'occasion de :

- Partager un moment convivial
- Renforcer la cohésion des équipes
- Célébrer les succès
- Améliorer les relations pour une meilleure collaboration et une meilleure communication
- Booster la créativité des équipes lors d'un moment à l'extérieur de nos bureaux

Bilan Funbooker 2025 : 325 participants sur les 3 sites



2022

Préserver notre
environnement



Préserver notre environnement

Politique environnementale

Le Groupe Aon s'efforce de mettre en œuvre des pratiques exemplaires en matière d'environnement, de société et de gouvernance à l'interne afin de promouvoir la résilience et la durabilité de l'entreprise, ainsi que de se préparer et de gérer les défis continus posés par les risques émergents et à long terme.

Pour de nombreuses entreprises, la gestion des risques et des opportunités RSE est devenue de plus en plus importante. Le Groupe Aon offre une vaste gamme de solutions de consultation conçues pour aborder et gérer les questions RSE pour ses clients. Nous considérons que les risques ESG représentent une occasion importante d'aider nos clients et d'améliorer notre impact sur les questions RSE.

Notre politique environnementale définit notre approche en matière de gestion et de réduction de l'impact environnemental de l'entreprise.

Le Groupe Aon est également soucieux de son propre impact environnemental et a mis en place une série de contrôles pour s'assurer que ses opérations soient gérées de manière responsable. Il continue à travailler pour réduire le risque d'impact négatif sur l'environnement, la biodiversité et les écosystèmes. Le Groupe Aon s'engage à protéger l'environnement y compris la prévention de la pollution de l'air, de l'eau ou du sol et s'efforce de promouvoir des opérations efficaces en utilisant des méthodes raisonnablement disponibles.

Notre stratégie se concentre sur trois grands domaines où nous pouvons avoir un impact significatif :

- Nos propres efforts de décarbonation et nos investissements en durabilité,
- Notre travail pour accélérer la résilience et la réponse climatiques des clients,

- la collaboration avec les dirigeants et les organisations pour étendre nos ambitions.

Dans le cadre de notre engagement en faveur de la durabilité, nous nous concentrons sur **l'atteinte de la neutralité nette des émissions de gaz à effet de serre d'ici 2030** pour les émissions attribuables à nos propres opérations (Scope 1 et Scope 2), en travaillant avec nos collègues, clients, fournisseurs et autres parties prenantes pour réduire davantage notre impact commun sur l'environnement, et en gérant les émissions de Scope 3 grâce à l'Approvisionnement Responsable. Parallèlement, nous continuons d'innover au nom de nos clients alors qu'ils œuvrent à atteindre leurs propres objectifs environnementaux. Et surtout, les collègues jouent un rôle clé dans ce processus en favorisant l'innovation et l'efficacité en collaboration avec Aon Business Services et en participant à de nombreux projets environnementaux volontaires dans des communautés à travers le monde.

Le Groupe Aon s'efforce :

- d'atteindre des émissions nettes de carbone nulles d'ici 2030 conformément aux objectifs scientifiques,
- de stimuler l'efficacité des opérations, y compris la conception et l'exploitation écoénergétiques de nos bâtiments,
- de disposer d'espaces de bureau écoénergétiques dans la mesure du possible,
- d'inciter nos propriétaires à améliorer la performance environnementale des immeubles que nous occupons,
- d'acheter de l'électricité renouvelable dans la mesure du possible,
- d'électrifier sa flotte automobile et d'encourager le recours aux transports en commun,
- de promouvoir des options de déplacements durables,
- d'évaluer la chaîne d'approvisionnement et d'encourager une consommation durable,
- de mesurer ses performances environnementales en matière d'énergie, de déchets et d'eau en se donnant des objectifs clairs d'amélioration,
- de sensibiliser et comprendre les enjeux environnementaux auprès de ses employés, clients et fournisseurs,
- de procurer des services et des biens écologiquement, socialement et économiquement responsables et durables,
- de veiller à ce que les réunions et les événements se déroulent de manière durable,
- de sensibiliser ses collaborateurs sur leur impact environnemental et sur la manière d'améliorer la durabilité professionnelle et personnelle.



Préserver notre environnement

Nos actions pour réduire notre empreinte environnementale

Le Groupe Aon se fixe des objectifs environnementaux à long terme pour améliorer son rendement et réduire ses émissions de carbone (Ex-consommation d'énergie / utilisation du papier / etc...).

L'empreinte carbone du Groupe Aon provient en grande partie de la chaîne d'approvisionnement, de l'immobilier et des voyages. Le Groupe Aon a continué à concentrer ses efforts dans les domaines suivants :

- **Utilisation d'une stratégie d'approvisionnement durable** – rendue possible par la plateforme Aon Business Services (ABS) – le Groupe Aon travaille en étroite collaboration avec les fournisseurs pour comprendre leurs engagements et stratégies existants de réduction des émissions de carbone et les encourager à prendre des mesures pour atteindre ces objectifs, en plus d'envisager des options futures pour changer de fournisseur. Huit de nos dix principaux fournisseurs ont fixé des objectifs avec SBTi. Étant donné que bon nombre des clients sont également ses fournisseurs, le Groupe Aon voit une opportunité importante de collaboration mutuelle.
- **Réduction des espaces de travail et amélioration de l'efficacité énergétique du portefeuille immobilier, y compris l'espace que le Groupe Aon utilise et en améliorant l'efficacité énergétique de son portefeuille immobilier et de sa technologie**, y compris grâce à l'énergie renouvelable, le Groupe Aon réduit l'impact de son empreinte immobilière.
- **Limitation des déplacements grâce à la stratégie "Smart Working" et à l'investissement son empreinte sur les déplacements et les déplacements quotidien grâce à la stratégie de travail intelligent** et à l'investissement dans des bornes de recharges pour véhicules électriques et un programme pilote pour accéder à des certificats et à des attributs de carburant d'aviation durable. Ces efforts sont alignés sur la politique environnementale, qui renforce l'engagement à rechercher des solutions

commerciales durables et fournit un cadre et des contrôles mondiaux pour des opérations plus responsables.

Nos actions 2025 en France

En partenariat avec le propriétaire de notre siège et nos fournisseurs nos équipes des moyens généraux ont élaboré un plan d'action 2025 ambitieux au travers de six mesures concrètes pour optimiser nos consommations énergétiques.

- Mise en place d'un plan d'action avec le Groupe pour réduire les consommations d'énergie
- Recyclage du mobilier par la société Circular

Recyclage des matériels IT d'exploitation

Aon France fait appel à une société partenaire Vyta pour le recyclage de l'ensemble de son matériel IT (PC, Serveurs, casques, téléphones et autres matériels...).

Cette société récupère tout le matériel obsolète et,



dans le cadre du RGPD, certifie la destruction de toutes les données présentes sur les disques durs.

L'ensemble du matériel et ensuite soit revendu soit donné à des associations.

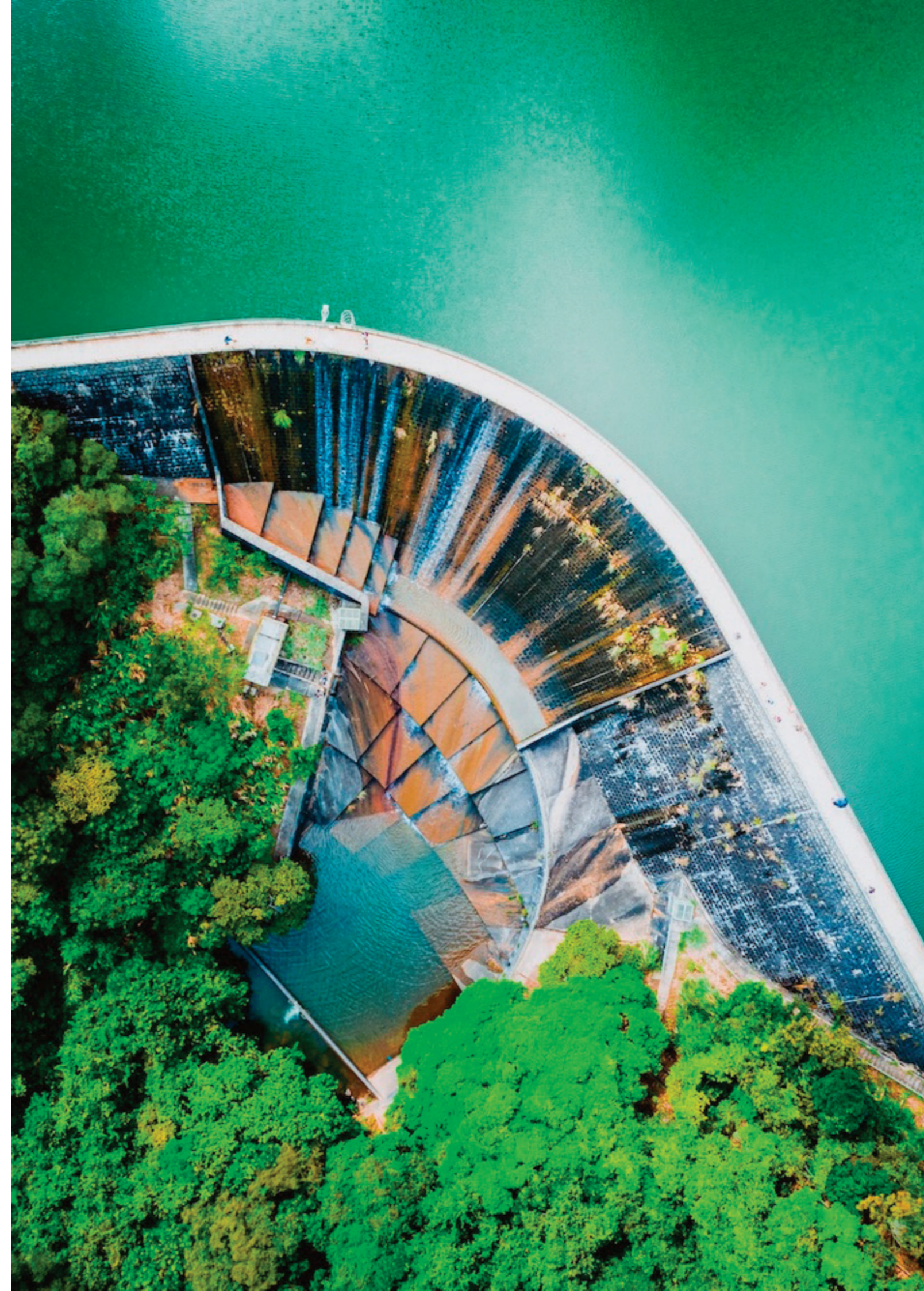
Dématérialisation des flux : vers une politique de "zéro papier"

La dématérialisation des flux représente une étape essentielle vers la transformation digitale de notre entreprise. Il s'agit de la conservation et de l'archivage de tout document sous format électronique. Cette étape s'inscrit directement dans une démarche écoresponsable, car elle a pour objectif de mettre en œuvre la politique du "zéro papier" chez Aon.

Recyclage des déchets

Des poubelles de tri sont implantées à chaque étage : bouteilles, canettes, gobelets, papiers et déchets ménagers. **Des nouvelles poubelles de recyclage ont été mises en place sur le site de Paris.**

Un second tri est ensuite réalisé dans le local poubelle de l'immeuble.



Préserver notre environnement

Suppression des gobelets en carton

De nouvelles machines à café ont été installées au sein du site de Paris. Cela s'inscrit dans notre engagement continu à offrir à nos collaborateurs une prestation de qualité toujours gratuite, tout en améliorant notre impact environnemental.

Les avantages de cette action :

- Un café grains de grande qualité respectant une démarche éco-responsable;
- Une large gamme de boissons chaudes;
- Une utilisation simplifiée avec des machines modernes et silencieuses;
- Suppression de l'ensemble des gobelets en carton (à la fois pour le café et pour l'eau) sur le site de Paris.

Verdissement de notre flotte automobile

- Augmentation du nombre de bornes électriques dans le parking d'Aon et installation de nouvelles bornes par le propriétaire.
- Externalisation de la Flotte Automobile Aon (prestataire responsable RSE et électrification de la flotte).

Optimisation des surfaces de bureau

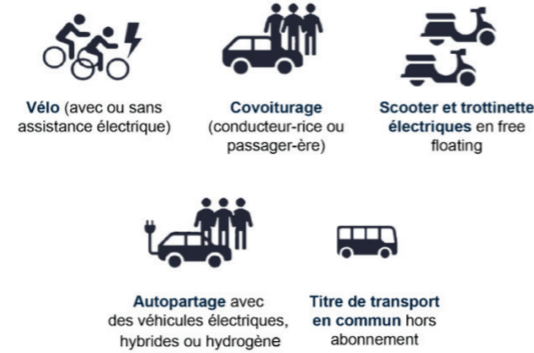
La mise en place du télétravail nous a permis d'adopter une nouvelle façon de travailler avec l'installation du Flex-Office : l'absence de bureaux attitrés permet de diminuer la surface de nos locaux et de réduire ainsi les consommations énergétiques associées. **Le Groupe Aon réduit donc l'impact de son empreinte immobilière.** Ces surfaces plus petites permettent aussi d'éviter des émissions de gaz à effet de serre liées à la construction ou à la fabrication d'équipements.

Forfait Mobilité

A compter du 1^{er} juillet 2024, la mise en place d'un Forfait Mobilité permettra à chacun de gérer ses frais liés aux déplacements domicile-travail.

Les collaborateurs éligibles(1) se verront créditer un montant de 50€/mois afin de gérer leurs frais de déplacement domicile-travail.

Tous les modes de déplacements sont concernés :



Certifications des bâtiments

Le bâtiment Carren Suffren, siège social d'Aon France à Paris est certifié **HQE Exploitation Axe Bâtiment Durable** (niveau Excellent) et **Gestion Durable** (Niveau Exceptionnel).



La certification HQE reflète un équilibre qui respecte l'environnement (énergie, carbone, eau, déchets, biodiversité...), la qualité de vie et la performance économique à travers une approche globale.

L'ensemble des locataires du Carren Suffren ont renouvelé avec le propriétaire une attestation d'achat d'électricité verte pour la période 2025-2026.

Les actions mises en place en 2025 avec le propriétaire du site Carré Suffren :

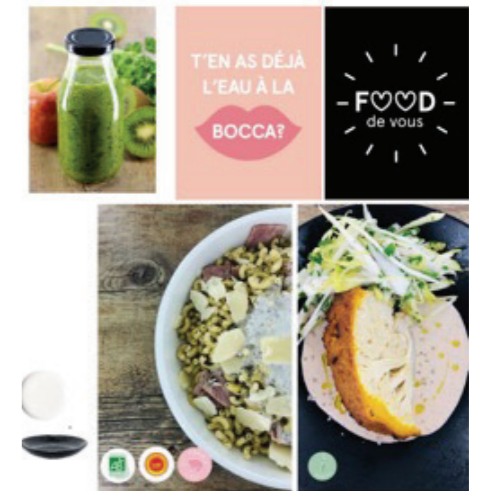
- Mise en place d'un comité développement durable annuel (= comité vert)
- Travaux de réfection de la CVC et GTC dont l'objectif est de diminuer la consommation et améliorer le confort des occupants
- Travaux de conformité sur le désenfumage
- Travaux de conformité sur les groupes électrogènes



Partenariat éco-responsable avec notre fournisseur Pluxee pour le RIE de notre siège

RIE – bonnes pratiques de restauration

- Réduction des déplacements : une livraison par semaine pour les produits frais et une livraison 1 à 2 fois par mois pour les boissons
- Offre diversifiée : un plat végétarien, un plat viande, un plat poisson (fiche élaborée par des diététiciens – manger mieux/manger bio)
- Produits locaux
- Respect HSE
- Contenants biodégradables
- Tri des déchets
- Suppression du gaspillage alimentaire grâce au Waste Watch



Pluxee s'est engagé à réduire de 50% le gaspillage alimentaire d'ici 2025 dans le cadre de sa politique RSE "BetterTomorrow".

Dans cet objectif, la démarche "WasteWatch" permet aux sites de restauration Pluxee, dont le siège d'Aon France, d'agir directement sur le gaspillage alimentaire en mettant en place des actions concrètes tout au long du service, notamment au moment de la distribution.



Préserver notre environnement

Nos actions environnementales auprès de nos clients

En tant que cabinet de conseil, le Groupe Aon est un fournisseur de premier plan de données, d'analytiques et d'expertise qui ne cesse de gagner en pertinence pour les clients de tous les secteurs et de toutes les régions, alors que leurs activités sont de plus en plus touchées par les changements climatiques et les risques associés, les changements dans la réglementation et l'ampleur du défi et son potentiel.

Son objectif est d'aider ses clients à se préparer et à relever les défis posés par les impacts des changements climatiques et à saisir les occasions découlant de la transition vers une économie à faibles émissions de carbone.

Réduire les coûts et la volatilité de la transition vers la carboneutralité

En aidant ses clients à faire la transition vers des pratiques à faibles émissions de carbone, le Groupe Aon accorde la priorité à la réduction des coûts, à la gestion des risques et aux stratégies visant à débloquer de nouvelles occasions de placement. L'accent mis par le Groupe Aon sur l'identification des expositions potentielles aux risques aide les clients à atténuer les risques lorsqu'ils investissent dans des formes d'énergie renouvelable bien établies et émergentes, notamment l'hydrogène vert, le stockage d'énergie à long terme, les véhicules électriques et le captage et le stockage du carbone.

Recherche et solutions innovantes

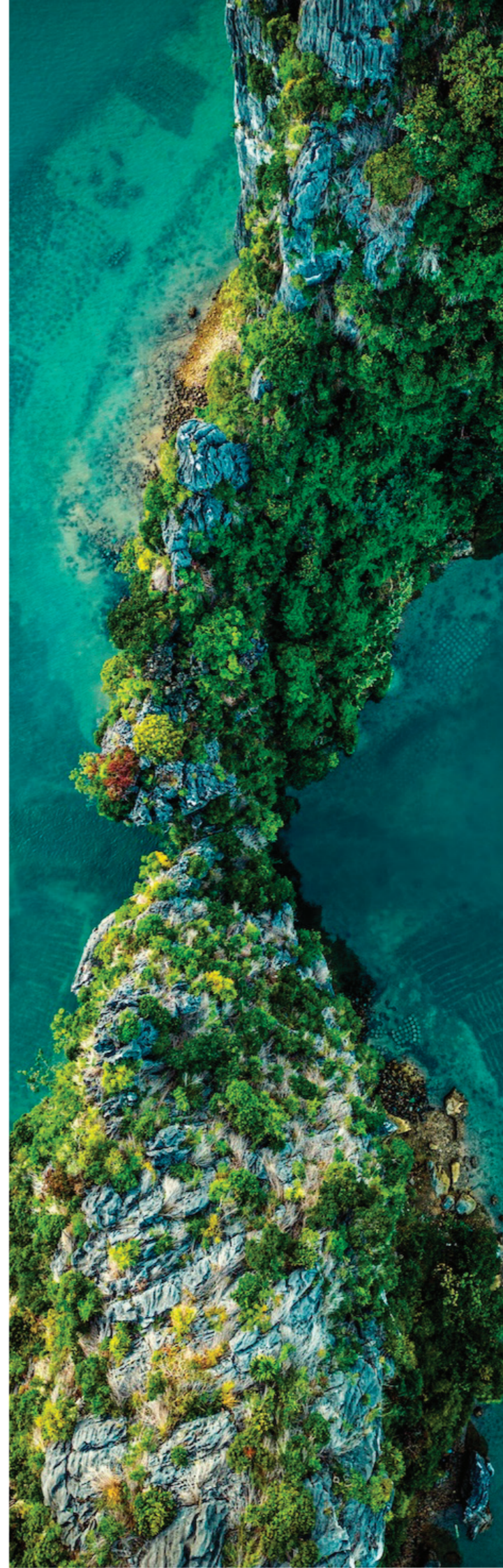
Dans le cadre des efforts pour aider les clients à faire progresser leurs stratégies et leurs objectifs RSE, le Groupe Aon a développé un leadership éclairé et des capacités d'exécution liées aux captives qui aident les clients à aborder, gérer et financer les risques.

Le Groupe Aon est membre de l'initiative Principles for Sustainable Insurance de l'Initiative de financement du Programme des Nations Unies pour l'environnement (UNEP FI), qui offre un cadre pour aborder les facteurs ESG dans l'assurance, décrit les façons dont un assureur « captive » peut soutenir ses objectifs de durabilité.

Débloquer de nouvelles opportunités de croissance

Le Groupe Aon soutient ses clients dans la transition vers une économie à faibles émissions de carbone, ce qui peut créer de nouvelles opportunités de croissance et un avenir plus durable. Un ensemble complet de solutions, y compris la combinaison des risques et du capital pour permettre la décarbonisation et les technologies propres, peut aider ses clients à innover et à faire progresser leurs objectifs RSE.

En collaboration avec Revalue Nature, un développeur de projets de compensation carbone, Le Groupe Aon s'efforce d'accélérer le déploiement de solutions fondées sur la nature et de réduire les risques associés aux transactions volontaires de compensation carbone.



Politique d'achat responsable et relations avec nos partenaires

Le Groupe Aon a revu sa politique d'achat en définissant entre autres les exigences minimales relatives à tout achat, la sélection et l'intégration de nouveaux fournisseurs et en engageant l'organisation à s'assurer que les activités d'achat et de sous-traitance soient notamment de responsabilité éthique, environnementale et sociale, économiquement efficace et conforme au code de conduite du Groupe Aon.

Le Groupe Aon est un fournisseur de services et ne fabrique pas de biens de consommation.

La mise en place d'une chaîne d'approvisionnement résiliente ne se limite pas à nos efforts en matière de durabilité environnementale. Nous reconnaissons qu'une gouvernance solide et la diversité sont essentielles à l'élaboration de solutions agiles qui soutiennent l'approvisionnement interne et les besoins changeants de nos clients. Plusieurs actions constituent le fondement de notre stratégie de durabilité des fournisseurs :

- Déployer une capacité intégrée d'approvisionnement durable qui répond aux besoins de l'entreprise et aux demandes futures liées au climat, aux risques liés aux fournisseurs et à la diversité.
- Travailler avec des fournisseurs qui s'engagent à innover dans ces domaines et réaliser de la valeur après la transaction grâce à la gestion des fournisseurs.
- Intégrer la durabilité et la diversité dans la chaîne d'approvisionnement et évaluer les fournisseurs pour s'assurer de la diversité et de l'alignement des objectifs de durabilité pendant le processus d'approvisionnement.
- Établissez des cadres évolutifs pour répondre à l'évolution des exigences obligatoires dans plusieurs domaines : les personnes, les processus et la technologie.

De plus, les tiers qui agissent au nom du Groupe Aon pour obtenir ou conserver des contrats pour le Groupe Aon doivent accepter contractuellement de se conformer au contenu du Code de conduite du Groupe Aon, du Code de conduite des fournisseurs, de la Politique anticorruption du Groupe Aon, des lois anticorruptions applicables et de toute autre exigence législative ou réglementaire applicable. Le Groupe Aon fait également preuve de clarté et de transparence dans le respect des mêmes normes du Code de conduite des affaires avec ses fournisseurs et autres tiers concerné.

333

Être au plus près
de nos partenaires
et de leurs attentes



Être au plus près de nos partenaires et de leurs attentes

Les activités du Groupe se déploient dans le strict respect des lois et réglementations en vigueur, et en cohérence avec les principes d'intégrité, de transparence et de respect des droits humains et de protection des données.

Ethique des affaires

En matière d'éthique des affaires, Le Groupe Aon s'est doté d'un code de bonne conduite et s'est engagé à former ses collaborateurs afin de faire respecter les principes et les valeurs partagées du Groupe Aon : l'intégrité étant au cœur de nos actions et de nos préoccupations.

Code de Bonne Conduite



Lutte contre le blanchiment d'argent et contre le financement du terrorisme

Le Groupe Aon s'engage à collaborer uniquement avec des partenaires de confiance, impliqués dans des activités commerciales légitimes et utilisant des fonds d'origine licite.

Le Groupe Aon a pour politique de respecter les lois et réglementations applicables en matière de lutte contre le blanchiment d'argent et contre le financement du terrorisme dans tous les pays où Aon est active. Ces lois peuvent inclure des exigences spécifiques sur la diligence raisonnable à l'égard du client et la connaissance du client.

Aon France met en place des contrôles suivants :

- Procédure d'identification des clients et le cas échéant des bénéficiaires effectifs (Know Your Customer = KYC).
- Balayage des bases clients notamment, au regard des listes françaises, anglaises, européennes et américaines de sanctions internationales.

- Efficacité de ces contrôles assurés par l'audit et le Contrôle Interne.

Toute implication dans des infractions financières, dans le blanchiment d'argent ou dans le soutien à des activités illicites pourrait non seulement exposer le Groupe Aon et ses collaborateurs à des sanctions pénales, mais également nuire gravement à sa réputation.

Lutte contre la corruption

Le Groupe Aon s'engage à entretenir des relations transparentes et éthiques avec ses clients, fournisseurs et concurrents, dans le strict respect des lois anti-corruption en vigueur.

Le respect de pratiques commerciales intègres est essentiel pour instaurer un climat de confiance sur le marché mondial. Toute violation en matière de corruption peut entraîner des condamnations juridiques ou réglementaires, tant pour le Groupe Aon que ses collaborateurs.

Afin de garantir une gestion rigoureuse, le Groupe Aon veille à la tenue de registres comptables précis et dispose de mécanismes d'audits et de contrôles internes efficaces.

Le Groupe Aon doit respecter les politiques suivantes :

- Politique anti-corruption
- Politique de lutte contre le blanchiment d'argent et contre le financement du terrorisme
- Politique sur les cadeaux et invitations clients
- Politique relative aux conflits d'intérêts commerciaux
- Politique de gestion des risques liés aux tiers
- Politique relative au sponsoring et partenariat
- Politique relative aux restrictions commerciales

Formation et certification en matière de conformité

Les nouveaux entrants sont sensibilisés dès leur arrivée aux procédures propres à leur unité et le cas échéant aux règles spécifiques assureurs à respecter en matière de lutte contre le blanchiment dans le cadre des informations sur les règles de conformité en place dans le groupe.

Des **formations obligatoires** en ligne via Aon Université sont par ailleurs dispensées annuellement à l'ensemble des salariés ou à ceux en contact avec la clientèle ou participant directement aux opérations dont :

- Certification du code de bonne conduite
- Lutte contre le blanchiment d'argent et le financement du terrorisme
- Lutte contre la corruption
- La protection des données (RGPD)
- Simulation d'une faille de sécurité
- Anti-trust et concurrence
- Sensibilisation à la sécurité des données
- Sanctions internationales
- Recrutement inclusif

Des actions ponctuelles de formation en présentiel et de sensibilisation sont également régulièrement mises en œuvre.

Être au plus près de nos partenaires et de leurs attentes

Procédure d'alerte : Aon Ethics Helpline

Souhaitant accentuer sa démarche d'équité, le Groupe Aon rappelle son attachement au respect du code de bonne conduite auquel est soumis chaque collaborateur du Groupe Aon.

Une ligne d'écoute est instaurée de manière pérenne et accessible à tout moment quelle que soit la langue du collaborateur. Cette ligne d'assistance éthique "Aon Ethics Helpline", permet d'apporter à chaque collaborateur une assistance en cas de signalement d'une violation du code de bonne conduite, notamment en matière de discrimination.

Cette ligne permet aussi aux collaborateurs de signaler tout acte illicite dont ils seraient témoins dans le cadre de leur activité professionnelle.

Par ailleurs, il a été mis en place deux référents internes dédiés à l'équité ("référents Equité") dans le cadre des dispositions de l'article L1153-5-1 du Code de Travail.

Ces référents, collaborateurs de l'entreprise, ont une bonne connaissance de la culture d'Aon France, du Groupe Aon et des dispositions en matière de discrimination.

Ces référents jouent un rôle de médiateurs dans des situations relatives au harcèlement. Ils peuvent également être consultés pour des problématiques liés aux risques psychosociaux et à toute forme de discrimination.

Contrôle et Audit

Aon France a mis en place un dispositif afin de contrôler la bonne exécution des obligations légales et réglementaires de la façon suivante :

- via des contrôles de niveaux 1 et 2,
- par le responsable du contrôle interne,
- par les porteurs de risque dans le cadre de Solvabilité II via des audits externes,
- via des audits internes réalisés par le Groupe.

Le dispositif en place vise à assurer :

- la conformité aux lois et règlements,
- l'application des instructions et des orientations fixées par l'exécutif,
- le bon fonctionnement des processus internes,
- la fiabilité des informations financières,
- et enfin le respect des objectifs stratégiques et d'efficience fixés par le Groupe Aon.

Le dispositif général de contrôle interne du Groupe Aon s'inscrit dans un environnement comprenant un système de délégations internes et des principes fondamentaux développés dans des documents tels que les politiques internes et le code de bonne conduite.

Conflits d'intérêts

Le Groupe Aon donne la priorité aux intérêts de ses clients. Afin que les conflits d'intérêts ne puissent entacher le professionnalisme ou l'intégrité du Groupe Aon, nous avons adopté des politiques visant à les identifier en amont et le plus tôt possible.

Un conflit d'intérêts commerciaux peut survenir lorsque les intérêts d'Aon diffèrent des intérêts d'un client actuel ou potentiel ; ou bien encore lorsque Aon est incapable d'agir dans le meilleur intérêt d'un client sans nuire à un autre. Les collaborateurs d'Aon doivent éviter les situations pouvant causer ou sembler causer des conflits d'intérêts. Ils doivent toujours se conformer à l'ensemble des lois et réglementations applicables, y compris les lois antitrust et les lois sur la concurrence.

Aon ainsi que ses collaborateurs doivent :

- Agir dans le meilleur intérêt des clients d'Aon ;
- Déclarer les situations de conflits d'intérêts potentiels ou avérés afin que le département de conformité puisse éditer des actions de gestion/atténuations de ces conflits.

- Maintenir une information transparente vis-à-vis du client des situations de potentiels conflits d'intérêts commerciaux susceptibles d'affecter la relation ;
- Contrôler l'efficacité des mesures d'atténuation

Les conséquences :

Les violations de la politique relative aux conflits d'intérêts commerciaux peuvent entraîner des risques pour Aon et ses collaborateurs, y compris des sanctions pénales et des risques réputationnels.

Conformément à la réglementation, Aon pourra aussi prendre des mesures disciplinaires pouvant aller jusqu'au licenciement en cas de violation de ces politiques.



Être au plus près de nos partenaires et de leurs attentes

Sécurisation des données

Aon France s'engage à mettre en place des mesures de protection des données sensibles et des données personnelles et à faire preuve de transparence.

Protection des données

Avant la mise en place de tout projet nécessitant une analyse approfondie sur la protection des données, Aon France effectue des études d'impact adéquates afin d'identifier et de gérer effectivement les risques éventuels pour la protection et la sécurité des données.

Minimisation des données : Aon veille à ne collecter que les données y compris sensibles strictement nécessaires à la fourniture de ses services.

Conservation des données : Aon France conserve les données conformément aux finalités pour lesquelles elles ont été collectées. La durée de conservation des données dépend principalement des services souscrits, de la durée de la relation commerciale,

et des règles de prescription légales.

Aon France tient à jour le **registre des activités de traitement** qu'elle réalise en sa qualité de responsable de traitement ou de sous-traitant dans le respect des lois et des règles applicables en matière de production des données personnelles. Des processus internes destinés à répondre à la gestion d'événements spécifiques (exercice de droits, notification des failles de sécurité...) sont en place et actualisés régulièrement.

Aon France dispose de procédures afin de répondre à l'exercice par les personnes concernées de leurs droits au titre des traitements qu'Aon France réalise. Ces procédures garantissent une approche cohérente et rigoureuse dans le traitement des différents droits (droits d'accès, rectification, effacement, portabilité, opposition, limitation, demande liée au profilage) applicables selon le cas.

Procédure de gestion des incidents : Aon France dispose de procédures robustes d'identification et

de gestion effective de tout incident de sécurité.

Afin d'être en phase avec toutes ces exigences et les besoins de nos clients, le groupe Aon fait appel à un prestataire de services chargé de la sécurité informatique du groupe qui suit les directives de la norme ISO 27001.

Tous les collaborateurs doivent se conformer à la politique globale de protection des données personnelles et sont sensibilisés aux règles de protection des données personnelles via des formations internes annuelles obligatoires. Le Groupe Aon mène également des campagnes d'affichage et des exercices de simulation afin de renforcer les messages clés contenus dans les formations.

Nomination d'un Délégué à la Protection des données (DPO) depuis 2018

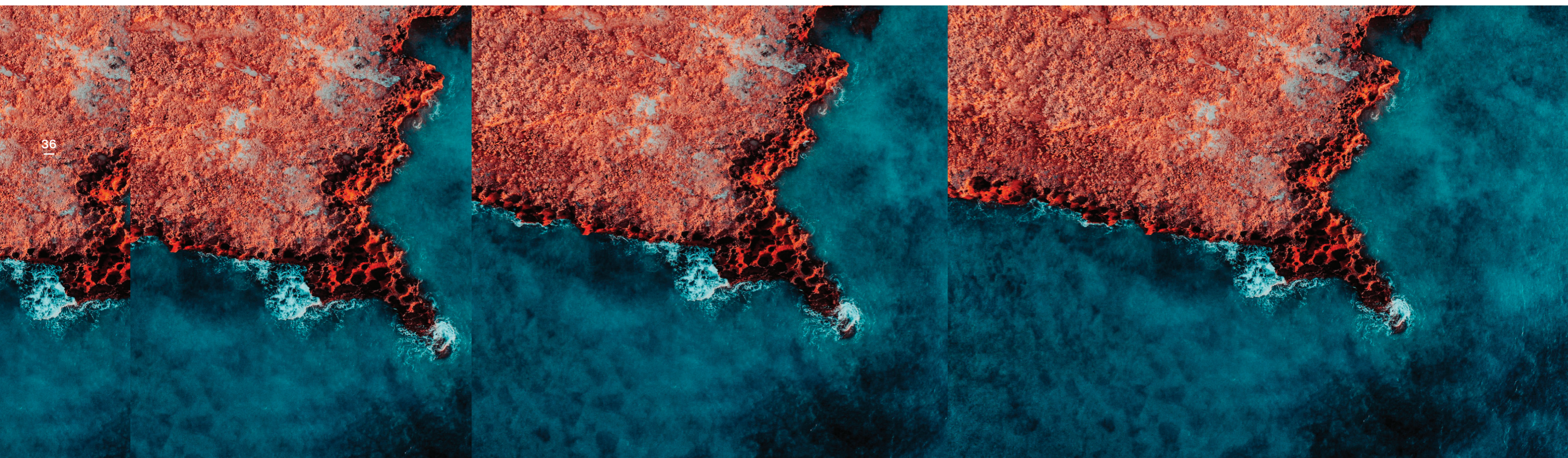
La fonction de DPO a été instaurée par les articles 37 et suivants du règlement général sur la

protection des données (RGPD) entré en application le 25 mai 2018.

Le délégué à la protection des données, aussi appelé DPO pour "Data Protection Officer", est la personne en charge de la protection des données à caractère personnel. **Chez Aon France, cette mission est pourvue par Madame Sophie Leplus depuis 2018.**

Le délégué à la protection des données (DPO) est chargé de mettre en œuvre la conformité au règlement européen sur la protection des données au sein de l'organisme qui l'a désigné s'agissant de l'ensemble des traitements mis en œuvre par cet organisme.

Des relais "DPO-Privacy Champion" ont également été désignés dans chaque branche d'activité/ site identifiés afin de faire le lien avec le Délégué à la protection des données "DPO" d'Aon France. Des formations leur sont dispensées afin qu'ils s'approprient au mieux les problématiques de la protection des données. Ils ont également la charge de promouvoir les bonnes pratiques en lien avec la protection des données auprès de leurs collègues.



Être au plus près de nos partenaires et de leurs attentes

Nos règles en matière de sécurité

Aon France déploie largement des règles de sécurité conformes aux standards les plus élevés. Outre les couvertures sécuritaires ponctuelles (sécurité technique, contrôle d'accès aux bâtiments, sûreté des circuits financiers, plan de continuité d'activité), la direction des systèmes d'information du groupe Aon met en œuvre les dispositions d'organisation et de sécurité de nature à garantir la confidentialité et l'intégrité des données personnelles et des données sensibles : cryptage des appareils périphériques sur lesquels des données sont stockées, gestion des mots de passe et règles d'identification, règles strictes d'habilitation garantissant l'accès aux seules données nécessaires aux fonctions occupées, respect des règles de la convention Aeras en matière de données médicales.

Organisation de la sécurité

Le programme de Sécurité du Groupe Aon est coordonné par une organisation mondiale nommée Security Risk Management (SRM) et pilotée par son CSO (Chief Security Officer).

Aon SRM gère tous les aspects de la sécurité du Groupe Aon incluant la sécurité physique, la sécurité de l'information, la continuité d'activité, la gouvernance des risques et le pilotage des situations de crise.

L'équipe SRM agit au niveau mondial. Elle s'assure que les personnes, les procédures et les technologies du Groupe Aon garantissent la protection des données de nos clients.

Notre centre Global Emergency Operations Center (GEOC) prend en charge les incidents de sécurité de tout type et intervient dans la gestion de crise en cas d'incident.

Le dispositif de soutien du Groupe Aon : GEOC (Global Emergency Operations Center)

Doté d'un personnel spécialement formé, le GEOC offre conseils, ressources et soutien immédiats en toute circonstance dans des situations imposant des risques pour la sécurité et le bien-être au travail. Il permet notamment la reprise des activités après une interruption et la réduction des risques pour les renseignements gérés par Aon au nom de ses clients et employés.

Le dispositif de soutien du Groupe Aon : TRACC (Technology Restoration and Availability Control Center)

TRACC est un outil technologique sans précédent pour le Groupe Aon : mondial, complet et multidisciplinaire. Ce dispositif a un contrôle global et est également responsable de la vitalité et de la performance de l'infrastructure du Groupe Aon. TRACC diagnostique, restaure et prend en charge l'ensemble des incidents majeurs pouvant survenir dans les différents environnements ;

- Il est garant de la continuité de service et a pour responsabilité directe d'anticiper les périodes d'indisponibilité et de limiter l'impact des incidents pour Aon au niveau mondial ;
- Il détecte les événements et les alertes relatives aux applications, à l'infrastructure et à la sécurité des environnements internes, de ceux hébergés par le vendeur ainsi que des environnements Cloud et SaaS.

En cas de Cyber Attaques : le dispositif de soutien du Groupe Aon (Aon CyberSecurityCommand Center)

Les services de soutien à la Cybersécurité se concentrent sur des prestations organisationnelles qui comprennent la mise en place de services clairs et définis par fonction, une description complète de nos environnements et un cadre de compétences et d'organisation structuré comme une capacité de soutien.

Contrôle d'accès

L'accès à toutes les informations du Groupe Aon est contrôlé en fonction des besoins et du rôle des personnes, par des procédures d'autorisation incluant notamment la validation managériale. De plus, des procédures strictes sont en place pour les salariés qui quittent l'entreprise pour révoquer leurs accès réseaux et applicatifs ainsi que les badges permettant les accès physiques aux locaux d'Aon France.

Prévention des fuites de données

Toutes les données sensibles des clients qui transitent en dehors du Groupe Aon sont cryptées.

Le Groupe Aon dispose d'un grand nombre de techniques d'encryption et applique une méthode spécifique à chaque client afin de fournir le niveau adapté de sécurité.

Par ailleurs, tous les ordinateurs portables possèdent un chiffrement intégral des disques durs. Les médias électroniques contenant des données sensibles sont aussi cryptés par des outils de chiffrements spécifiques.

Protection antiviral

Un outil antiviral est déployé sur toutes nos plateformes informatiques.

Une console centrale permet de contrôler et de déployer automatiquement sur tous les serveurs, ordinateurs fixes et portables, les mises à jour d'antivirus et les moteurs d'analyse.

Le Groupe Aon utilise également des logiciels permettant la détection de logiciels indésirables, tels spywares, malwares, virus, etc.

Fiabilité des collaborateurs

Le Groupe Aon a mis en place des outils et processus pour s'assurer de la fiabilité de ses collaborateurs ainsi que pour les sensibiliser et les former à la protection des données de nos clients.

Cela passe, entre autres, par la vérification des antécédents des nouvelles recrues, l'insertion de clauses de confidentialité dans les contrats de travail, des sensibilisations régulières à la sécurité des données et la certification annuelle au Code de Bonne Conduite.

Sécurité physique

Tous les locaux d'Aon France sont soumis à des contrôles d'accès par badge obligatoire.

Une procédure spécifique est en place pour contrôler les accès temporaires des visiteurs.

Des systèmes de vidéosurveillance sécurisant tous les espaces d'entrées / sorties sont en place, renforcés dans les principaux sites par une présence physique de personnel de sécurité.



A propos d'Aon

Aon plc (NYSE : AON) a pour vocation d'accompagner ses clients du monde entier dans leur prise de décision afin de protéger et d'enrichir leur quotidien. Présents dans plus de 120 pays et territoires, les collaborateurs d'Aon mettent à la disposition de leurs clients leurs compétences en matière d'analyse, de capital risque et de capital humain, et leur proposent des solutions adaptées à leur contexte local. Ils leur apportent ainsi la clarté et la confiance nécessaires pour prendre les meilleures décisions en matière de gestion des risques et des ressources humaines dans le but de protéger et de développer leurs activités.

Suivez Aon sur LinkedIn.

© 2026 Aon plc. Tous droits réservés.

Ce document est destiné à des fins d'information uniquement et ne doit pas être interprété comme conseil ou opinion sur des faits ou des circonstances spécifiques. Les commentaires contenus dans ce rapport sont basés sur l'analyse préliminaire par Aon de l'information accessible au public ou considérée comme émanant de source sûre. Le contenu de ce document est mis à disposition en tant que tel sans garantie d'aucune sorte. Aon décline toute responsabilité légale envers toute personne ou organisation pour la perte ou le dommage causé par ou résultant de l'utilisation de ce contenu.

www.aon.com/france

Aon France

Siège social | 31-35 rue de la Fédération | 75717 Paris Cedex 15 | t +33(0)1 47 83 10 10 | f +33(0)1 47 83 11 11 | aon.com/france
N° ORIAS 07 001 560 | SAS au capital de 46 027 140 euros | 414 572 248 RCS Paris | N° de TVA intracommunautaire : FR 22 414 572 248
GARANTIE FINANCIÈRE ET ASSURANCE DE RESPONSABILITÉ CIVILE PROFESSIONNELLE CONFORMES AUX ARTICLES L512-7 ET L512-6 DU CODE DES ASSURANCES